



*Ordine dei Dottori Commercialisti e degli Esperti Contabili  
Circondario del Tribunale di Napoli  
Commissione di Studio Agevolazioni Finanziarie Nazionali e Regionali*

*“IL PIANO NAZIONALE  
INDUSTRIA 4.0”*

# 1. RIFERIMENTI STORICI

## 1° Rivoluzione industriale



Utilizzo di macchine azionate da energia meccanica

Introduzione di potenza vapore per il funzionamento degli stabilimenti produttivi

Fine 18° secolo

## 2° Rivoluzione industriale

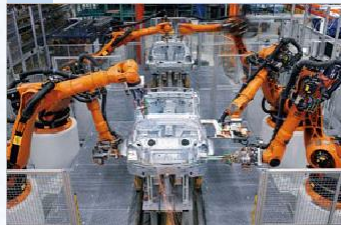


Produzione di massa e catena di montaggio

Introduzione dell'elettricità, dei prodotti chimici e del petrolio

Inizio 20° secolo

## 3° Rivoluzione industriale



Robot industriali e computer

Utilizzo dell'elettronica e dell'IT per automatizzare ulteriormente la produzione

Primi anni '70

## 4° Rivoluzione industriale

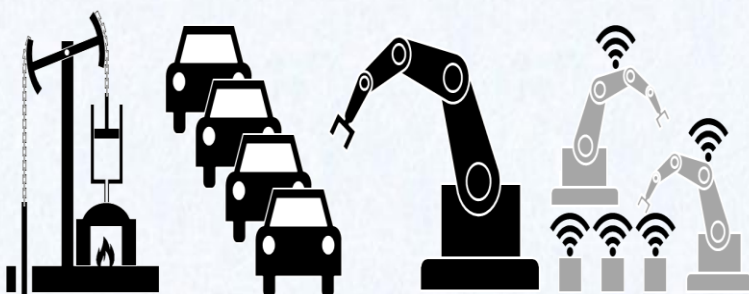


Connessione tra sistemi fisici e digitali, analisi complesse attraverso Big Data e adattamenti real-time

Utilizzo di macchine intelligenti, interconnesse e collegate ad internet

Oggi - prossimo futuro

# 1.1 RIFERIMENTI STORICI



Il termine **Industria 4.0** (o Industry 4.0) indica una tendenza dell'automazione industriale, che rappresenta la 4° Rivoluzione Industriale e che integra alcune nuove tecnologie produttive per migliorare le condizioni di lavoro e aumentare la produttività e la qualità produttiva degli impianti.

**Industria 4.0** prende il nome dall'iniziativa europea «Industry 4.0», a sua volta ispirata ad un progetto del governo tedesco. Nello specifico la paternità del termine tedesco Industrie 4.0 viene attribuita a Henning Kagermann, Wolf-Dieter Lukas e Wolfgang Wahlster che lo impiegarono per la prima volta in una comunicazione, tenuta alla Fiera di Hannover del 2011.

1<sup>a</sup>

2<sup>a</sup>

3<sup>a</sup>

4<sup>a</sup>

Meccanizzazione  
forza dell'acqua  
forza del vapore

Produzione di massa  
catena di montaggio  
elettricità

Computer e  
automazione

Sistemi  
cibernetici

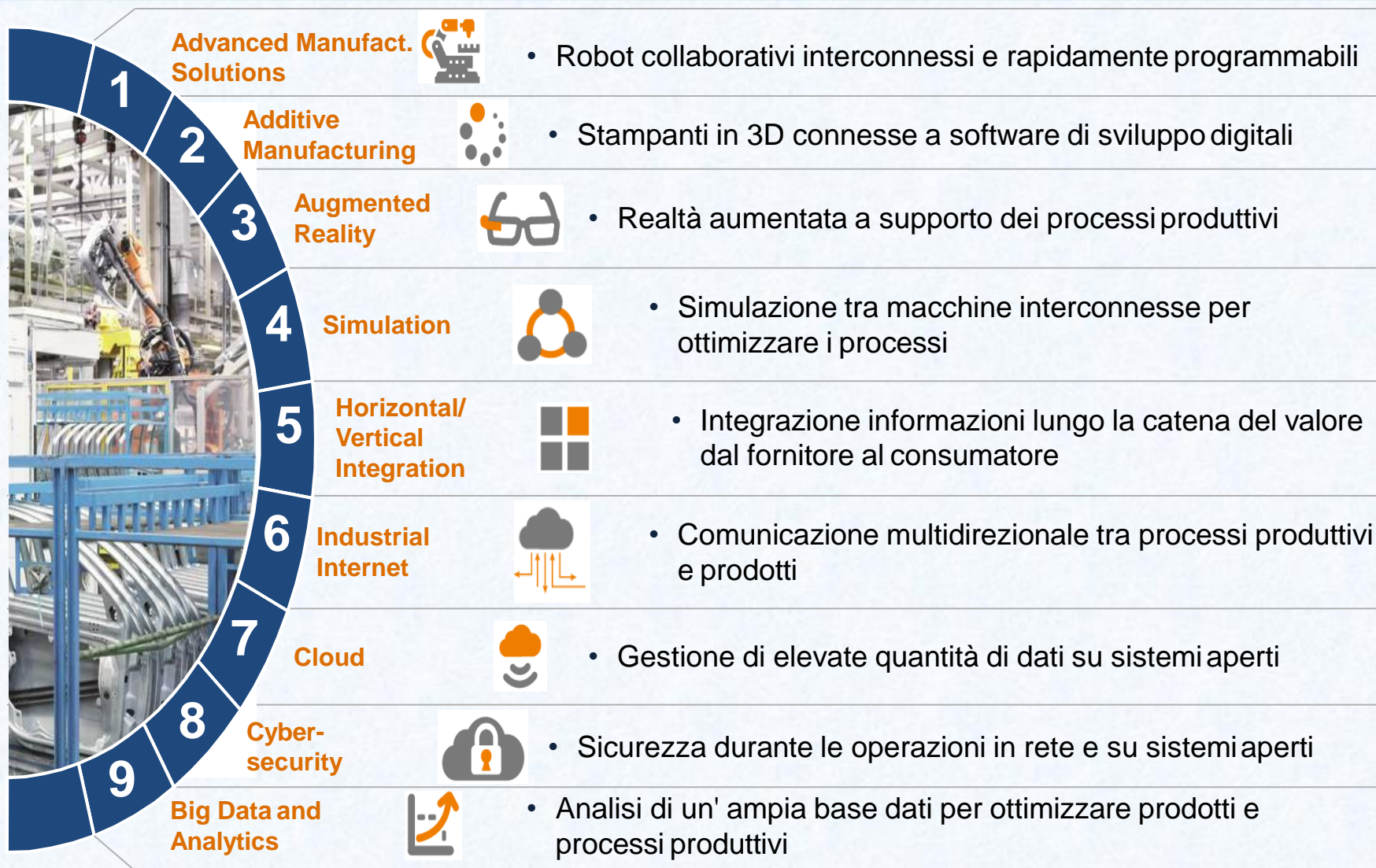
# 2. RIFERIMENTI NORMATIVI

Nella Nota di aggiornamento al DEF 2016 (Legge del 11 Dicembre 2016 n.232) sono indicate le seguenti direttrici del Piano Industria 4.0:



- a. Proroga del super-ammortamento sui beni di I 4.0 (art. 1, comma 8);
- b. Introduzione di un iper-ammortamento sui beni di I 4.0 (art. 1, commi 9-13);
- c. Potenziamento del credito d'imposta per la ricerca, sviluppo e innovazione (art. 1, commi 15-16);
- d. Misure agevolative per gli investimenti in tecnologie (“Nuova Sabatini”) (art. 1, commi 52-57);
- e. Sostegno all’internazionalizzazione (art. 1, comma 58);
- f. Estensione e rafforzamento delle agevolazioni per investimenti nelle start-up e nelle PMI innovative (art. 1, commi 66-69);
- g. Rifinanziamento degli interventi per le start-up innovative (art. 1, commi 72-73);
- h. Perdite fiscali di start up partecipate da società quotate (art. 1, commi 76-80);
- i. Investimenti in start up da parte dell'INAIL (art. 1, commi 82-83);
- j. Piani individuali di risparmio a lungo termine- PIR (art. 1, commi 100-114);
- k. Centri di competenza ad alta specializzazione nell’ambito del Piano nazionale Industria 4.0 (art. 1, comma 115);
- l. Infrastruttura di ricerca FERMI (art. 1, commi 124-125);
- m. Fondo da ripartire per il finanziamento degli investimenti e lo sviluppo infrastrutturale del Paese (art. 1, comma 140);
- n. Premio di produttività e welfare aziendale (art. 1, comma 160);
- o. Fondo per il finanziamento dei dipartimenti universitari di eccellenza (art. 1, commi 314-338).

# 3. LE TECNOLOGIE ABILITANTI



# 4. REQUISITI OGGETTIVI

## I. ATTIVITA' IMPRENDITORIALI BENEFICIARIE:

- ❖ Tutti i soggetti titolari di reddito d'impresa, comprese le imprese individuali assoggettate all'IRI, con sede fiscale in Italia, incluse le stabili organizzazioni di imprese residenti all'estero, indipendentemente dalla forma giuridica, dalla dimensione aziendale e dal settore economico in cui operano.



## II. ATTIVITA' PARZIALMENTE BENEFICIARIE:

- ❖ Attività libero professionali.



# 5. AGEVOLAZIONI FINANZIARIE

Il Piano **Industria 4.0** è una grande occasione per tutte le aziende che vogliono cogliere le opportunità legate alla quarta rivoluzione industriale: il Piano prevede un insieme di misure organiche e complementari in grado di favorire gli investimenti per l'innovazione e per la competitività.

## INNOVAZIONE:

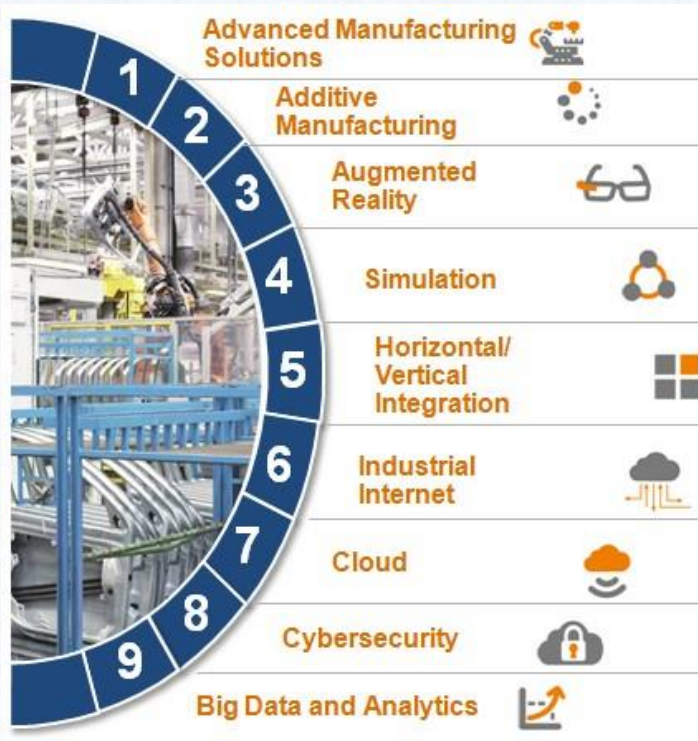
- a) **IPER E SUPERAMMORTAMENTO;**
- b) **NUOVA SABATINI;**
- c) **CREDITO D'IMPOSTA R&S;**
- d) **PATENT BOX;**
- e) **STARTUP E PMI INNOVATIVE.**

## COMPETITIVITÀ:

- a) **FONDO DI GARANZIA;**
- b) **ACE (AIUTO ALLA CRESCITA ECONOMICA);**
- c) **IRES, IRI E CONTABILITÀ PER CASSA;**
- d) **SALARIO DI PRODUTTIVITÀ**

# 5.1 IPER-AMMORTAMENTO E SUPER-AMMORTAMENTO

## Investimenti innovativi



Investimenti in tecnologie Agrifood , Bio-based economy e a supporto dell'ottimizzazione dei consumi energetici

## Agevolazioni previste

### Iperammortamento

- Incremento aliquota per investimenti in beni materiali strumentali nuovi funzionali alla trasformazione in chiave Industria 4.0

Da **140%**  a **250%**

### Superammortamento

- Proroga del superammortamento con aliquota al **140%** per i beni strumentali nuovi e potenziamento inserendo beni immateriali strumentali (software) funzionali alla trasformazione in chiave Industria 4.0

### Tempistiche

- Al fine di garantire la massima attrattività della manovra, estensione dei termini per la consegna del bene al **30/09/18** previo ordine e acconto >20% entro il **31/12/17**

Fonte: Confindustria; MATTM; MEF; MIPAAF; MISE; R.E TE. Imprese Italia;

*Ordine dei Dottori Commercialisti e degli Esperti Contabili di Napoli  
Commissione Agevolazioni Finanziarie Nazionali e Regionali*



# 5.1.1 IPER-AMMORTAMENTO E SUPER-AMMORTAMENTO

## A COSA SERVE:

Supportare e incentivare le imprese che investono in beni strumentali nuovi, in beni materiali e immateriali (software e sistemi IT) funzionali alla trasformazione tecnologica e digitale dei processi produttivi.

## QUALI I VANTAGGI:

Iperammortamento: supervalutazione del 250% degli investimenti in beni materiali nuovi, dispositivi e tecnologie abilitanti la trasformazione in chiave 4.0 acquistati o in leasing.

- Superammortamento: supervalutazione del 140% degli investimenti in beni strumentali nuovi acquistati o in leasing. Per chi beneficia dell'iperammortamento possibilità di fruire dell'agevolazione anche per gli investimenti in beni strumentali immateriali (software e sistemi IT).

## A CHI SI RIVOLGE:

Tutti i soggetti titolari di reddito d'impresa, comprese le imprese individuali assoggettate all'IRI, con sede fiscale in Italia, incluse le stabili organizzazioni di imprese residenti all'estero, indipendentemente dalla forma giuridica, dalla dimensione aziendale e dal settore economico in cui operano.

## COME SI ACCEDE:

- Si accede in maniera automatica in fase di redazione di bilancio e tramite autocertificazione.
- Il diritto al beneficio fiscale matura quando l'ordine e il pagamento di almeno il 20% di anticipo sono effettuati entro il 31 dicembre 2017 e la consegna del bene avviene entro il 30 giugno 2018.

# 5.2 NUOVA LEGGE SABATINI

## CONTRIBUTO IN CONTO INTERESSI:

DA **2,75%**  
A **3,57%**

## QUALI I VANTAGGI:

Contributo a parziale copertura degli interessi pagati dall'impresa su finanziamenti bancari di importo compreso tra 20.000 e 2.000.000 di euro, concessi da istituti bancari convenzionati con il MISE, che attingono sia a un apposito *plafond* di Cassa Depositi e Prestiti, sia alla provvista ordinaria.

Il contributo è calcolato sulla base di un piano di ammortamento convenzionale di 5 anni con un tasso d'interesse del 2,75% annuo ed è maggiorato del 30% per investimenti in tecnologie Industria 4.0.

- Accesso prioritario al Fondo centrale di Garanzia nella misura massima dell'80%.

## A COSA SERVE:

Sostenere le imprese che richiedono finanziamenti bancari per investimenti in nuovi beni strumentali, macchinari, impianti, attrezzature di fabbrica a uso produttivo e tecnologie digitali (hardware e software).

## A CHI SI RIVOLGE:

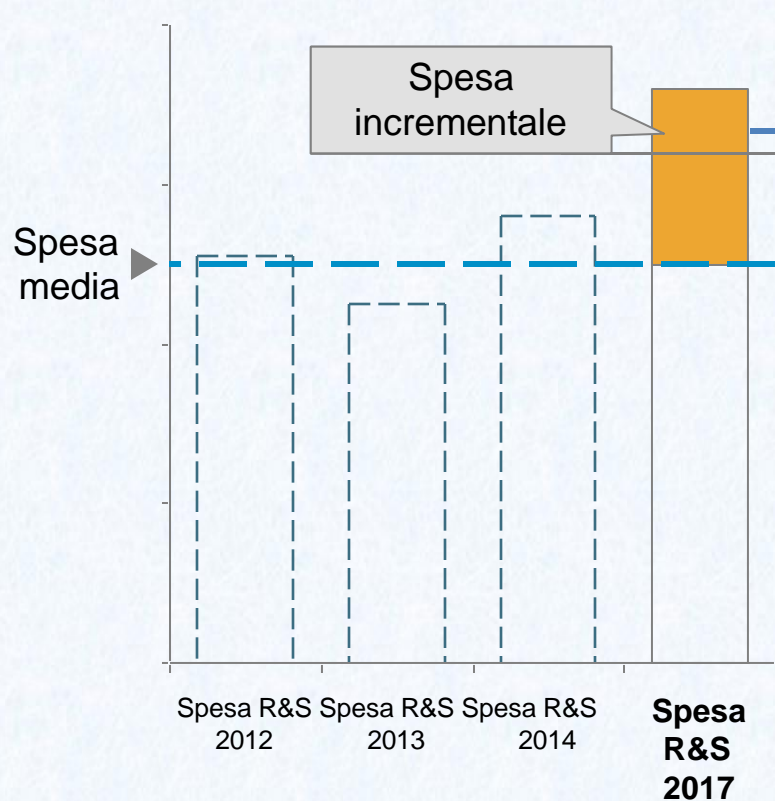
A tutte le micro, piccole e medie imprese presenti sul territorio nazionale, indipendentemente dal settore economico in cui operano.

## COME SI ACCEDE:

- Le imprese interessate devono presentare, entro il 31 dicembre 2018, a una banca o a un intermediario finanziario, la richiesta di finanziamento e la domanda di accesso al contributo, secondo lo schema definito con apposita circolare ministeriale.
- La banca o l'intermediario finanziario, previa verifica, delibera il finanziamento e trasmette al Ministero la richiesta di prenotazione delle risorse relative al contributo.
- Entro 5 giorni lavorativi dalla ricezione della richiesta di prenotazione, il Ministero comunica alla banca o all'intermediario finanziario la disponibilità, parziale o totale, delle risorse erariali. Le richieste di prenotazione sono soddisfatte, secondo l'ordine di presentazione, fino a concorrenza della disponibilità delle risorse.

# 5.3 CREDITO D'IMPOSTA ALLA RICERCA

## Spesa in ricerca, sviluppo e innovazione – esempio 2017



### Calcolo credito

### Attuale

### Proposta

Aliquota spesa interna

25%



50%

Aliquota spesa esterna

50%



50%

Credito massimo per contribuente

5 €M



20 €M

# 5.3.1 CREDITO D'IMPOSTA ALLA RICERCA

## A COSA SERVE:

Stimolare la spesa privata in Ricerca e Sviluppo per innovare processi e prodotti e garantire la competitività futura delle imprese.

## QUALI I VANTAGGI:

Credito d'imposta del 50% su spese incrementali in Ricerca e Sviluppo, riconosciuto fino a un massimo annuale di 20 milioni di €/anno per beneficiario e computato su una base fissa data dalla media delle spese in Ricerca e Sviluppo negli anni 2012-2014.

- Il credito d'imposta può essere utilizzato, anche in caso di perdite, a copertura di un ampio insieme di imposte e contributi.
- Sono agevolabili tutte le spese relative a ricerca fondamentale, ricerca industriale e sviluppo sperimentale: assunzione di personale altamente qualificato e tecnico, contratti di ricerca con università, enti di ricerca, imprese, *startup* e PMI innovative, quote di ammortamento di strumenti e attrezzature di laboratorio, competenze tecniche e privative industriali.
- La misura è applicabile per le spese in Ricerca e Sviluppo che saranno sostenute nel periodo 2017-2020.

## A CHI SI RIVOLGE:

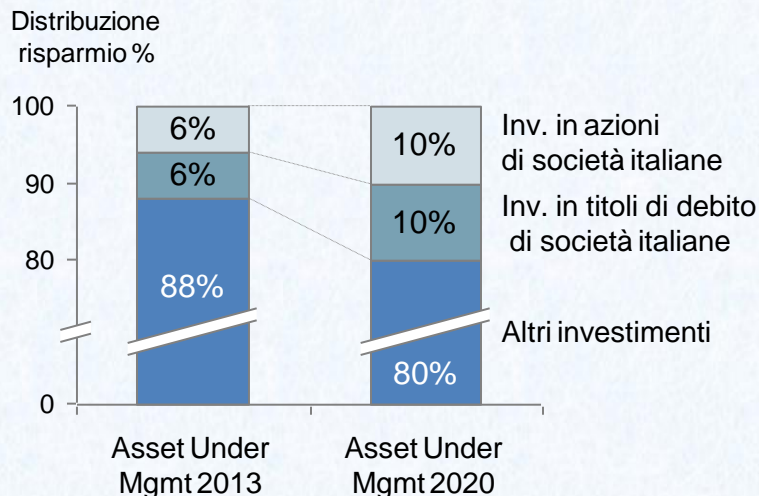
- Tutti i soggetti titolari di reddito d'impresa (imprese, enti non commerciali, consorzi e reti d'impresa), indipendentemente dalla natura giuridica, dalla dimensione aziendale e dal settore economico in cui operano.
- Imprese italiane o imprese residenti all'estero con stabile organizzazione sul territorio italiano che svolgono attività di Ricerca e Sviluppo in proprio o commissionano attività di Ricerca e Sviluppo.
- Imprese italiane o imprese residenti all'estero con stabile organizzazione sul territorio italiano che svolgono attività di Ricerca e Sviluppo su commissione da parte di imprese residenti all'estero.

## COME SI ACCEDE:

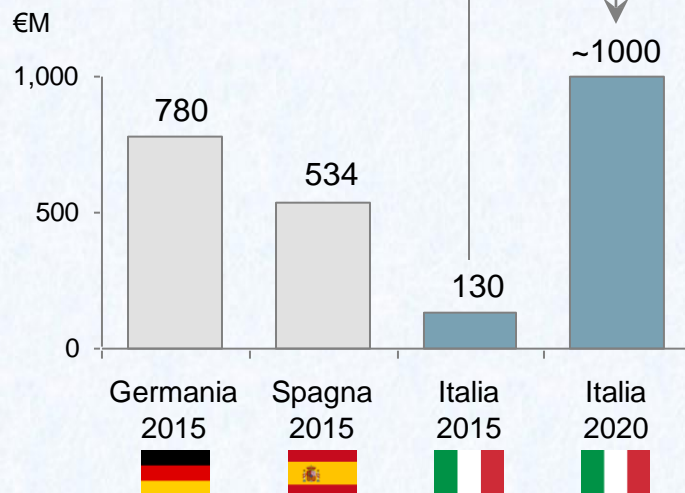
- Automaticamente in fase di redazione di bilancio, indicando le spese sostenute nella dichiarazione dei redditi, nel quadro RU del modello Unico.
- Sussiste l'obbligo di documentazione contabile certificata.

# 5.4 FINANZA A SUPPORTO DI INDUSTRIA 4.0, VC E START-UP

## Investimenti del risparmio nazionale<sup>1</sup>



## Investimenti early stage



## Iniziative

- Detrazioni fiscali fino al 30% per investimenti fino a 1 €M in start-up e PMI innovative
- Assorbimento da parte di società "sponsor" delle perdite di start-up per i primi 4 anni
- PIR - Agevolazione fiscale mediante detassazione capital gain su investimenti a medio/lungo termine
- Programma "acceleratori di impresa", finanziare la nascita di nuove imprese con focus I4.0 con combinazione di strumenti agevolativi e attori istituzionali (CDP)
- Fondi di investimento dedicati all'industrializzazione di idee e brevetti ad alto contenuto tecnologico (CDP)

1. Fondi Aperti, Piani pensionistici e Piani assicurativi; valori 2013 pari a 1.069 €Mld;  
Fonte: CDP; Invitalia; MEF; MISE

# 5.4.1 FINANZA A SUPPORTO DI INDUSTRIA 4.0, VC E START-UP

## A COSA SERVE:

- Sostenere le imprese innovative in tutte le fasi del loro ciclo di vita.
- Favorire lo sviluppo dell'ecosistema nazionale dell'imprenditoria innovativa.
- Diffondere una nuova cultura imprenditoriale votata alla collaborazione, all'innovazione e all'internazionalizzazione.

## QUALI I VANTAGGI:

- Nuova modalità di costituzione digitale e gratuita.
- Esonero dalla disciplina sulle società di comodo e in perdita sistematica.
- Possibilità anche per le srl di emettere piani di incentivazione in *equity*, agevolati fiscalmente.
- Incentivi agli investimenti in capitale di rischio: detrazione IRPEF (per investimenti fino a 1 milione di euro) o deduzione dell'imponibile IRES (fino a 1,8 milioni) pari al 30%.
- Accesso gratuito, semplificato e prioritario al Fondo di Garanzia per le PMI.
- *Equity crowdfunding* per la raccolta di nuovi capitali di rischio.
- *Italia Startup Visa*: una modalità digitale, semplice e accelerata per attrarre imprenditori innovativi.
- Possibilità di cedere le perdite a società quotate *sponsor* (almeno il 20% delle quote).
- In caso di insuccesso: esonero dalla disciplina fallimentare ordinaria.

## A CHI SI RIVOLGE:

Startup innovative: società di capitali non quotate di nuova o recente costituzione, con valore della produzione annua inferiore a 5 milioni di euro e il cui oggetto sociale è chiaramente legato all'innovazione. Presentano almeno uno dei tre seguenti requisiti:

- il 15% dei costi annui riguarda attività di R&S;
- 2/3 laureati, oppure 1/3 dottori, dottorandi di ricerca o ricercatori;
- titolarità di brevetto o software.

PMI innovative: imprese di piccole e medie dimensioni in forma di società di capitali, dotate di bilancio certificato. Presentano almeno due dei tre seguenti requisiti:

- il 3% dei costi annui riguarda attività di R&S;
- 1/3 laureati, oppure 1/5 dottori, dottorandi di ricerca o ricercatori;
- titolarità di brevetto o software.

## COME SI ACCEDE:

Iscrivendosi, mediante autocertificazione online del possesso dei requisiti di startup o PMI innovativa, alle rispettive sezioni speciali del Registro delle Imprese. Per le startup innovative il regime agevolativo dura 5 anni dalla costituzione.

# 6. BENEFICI ATTESI



Flessibilità

**Maggiore flessibilità** attraverso la produzione di piccoli lotti ai costi della grande scala



Velocità

**Maggiore velocità** dal prototipo alla produzione in serie attraverso tecnologie innovative



Produttività

**Maggiore produttività** attraverso minori tempi di set-up, riduzione errori e fermi macchina



Qualità

**Migliore qualità** e minori scarti mediante sensori che monitorano la produzione in tempo reale



Competitività  
Prodotto

**Maggiore competitività** del prodotto grazie a maggiori funzionalità derivanti dall'Internet delle cose

# 6.1 BENEFICI ATTESI

## Iperammortamento



**Esempio:**  
Investimento in  
beni I4.0 per  
1.000.000 €

### OGGI

Superammortamento: **140%**  
del valore ammortizzabile  
→ riduzione tasse pagate in 5  
anni pari a **96.000€**

### DOMANI

Iperammortamento: **250%** del  
valore ammortizzabile beni I4.0  
→ riduzione delle tasse pagate  
in 5 anni pari a **360.000€**

+275%

## Credito d'imposta alla ricerca



**Esempio:**  
Spesa  
incrementale per  
1.000.000 €

- 800.000 € interna
- 200.000 € esterna

### OGGI

Credito d'Imposta **300.000 €**  
(In caso di spesa maggiore limite  
massimo a **5.000.000 €**)

### DOMANI

Credito d'Imposta **500.000 €**  
(In caso di spesa maggiore limite  
massimo a **20.000.000 €**)

fino a  
+300%

## Finanza a supporto di I4.0, VC e start-up



**Esempio:**  
Investimento per  
1.000.000 € in  
start-up  
innovative

### OGGI

Detrazione fiscale: **19%**  
Investimento massimo per  
contribuente: **0,5 €M**  
→ Detrazione fiscale pari a  
**95.000 €/anno**

### DOMANI

Detrazione fiscale: **30%**  
Investimento massimo per  
contribuente: **1,0 €M**  
→ Detrazione fiscale pari a  
**300.000 € / anno**

+215%



# 6.2 BENEFICI ATTESI

Provision	2017	2018	2019	Cumulated value (from 2020 to 2027)
Super e Iperammortamento*	0	1.131	1.923	5.702
Credito di imposta R&S&I**	0	727	727	2.001
Nuova Sabatini	28	84	112	336
Fondo di Garanzia	1.000	TBD	TBD	TBD
Finanza per la crescita	9	97	142	1.108
di cui:				
- PIR	9	25	45	479
- Cessione perdite di start-up	0	39	61	352
- Agevolazioni fiscali alle startup e PMI innovative	0	33	36	278
Competence Center	20	10	0	0
Salario di produttività	211	392	385	1.924
Piano Made in Italy	100	TBD	TBD	TBD
<b>Totale Industria 4.0</b>	<b>1.368</b>	<b>2.441</b>	<b>3.289</b>	<b>11.071</b>
Riduzione IRES (da 27,5% a 24%)	3.950	3.950	3.950	3.950 (valore annuale)
<b>Totale</b>	<b>5.318</b>	<b>6.391</b>	<b>7.239</b>	

## 2017

Impatti di finanza pubblica relativi agli incentivi per gli investimenti fatti nel 2017:

• Industria 4.0 ➡	10.850+
• IRES ➡	3.950=
<b>Total</b>	<b>14.800</b>

## Impegno complessivo

Impatti di finanza pubblica a supporto degli investimenti innovativi e riduzione tasse :

• Industria 4.0 ➡	18.169+
<i>(escludendo successivi rifinanziamenti del Fondo di Garanzia e del Piano Made in Italy)</i>	
• IRES ➡	11.850=
<b>Total</b>	<b>30.019</b>

• \* Super e iperammortamento riguardano interventi iniziati nel 2017 e completati entro giugno 2018, ma l'impatto di finanza pubblica segue le quote di ammortamento e dunque si manifesta dal 2018 al 2027

• \*\*Credito d'imposta parte dal 1 gennaio 2017 e prosegue fino al 2020 incluso. L'impatto di finanza pubblica si realizza dal 2018 e negli anni seguenti.

# 7. NOVITA' PER IL 2018

Con la bozza di Legge di Stabilità 2018 imprese, il Governo Gentiloni ha previsto di:

- A. Iper-ammortamento 250 2018 e super-ammortamento sceso dal 140 al 130% per I4.0 e 120% per auto e veicoli, confermato per un altro anno;**
- B. Credito d'imposta ricerca e sviluppo non solo per il personale altamente qualificato;**
- C. Detrazioni fiscali al 30% per investimenti fino a 1 milione di euro in Pmi innovative e l'assorbimento da parte di società sponsor delle perdite di startup per i primi 4 anni di attività. Ciò significa che chi decide di investire oggi in start up innovative con i vari strumenti già previsti può contare su una detrazione fiscale del 19%, pari a 95mila euro l'anno con un impegno massimo di mezzo milione per contribuente, dal 2017, la suddetta detrazione sale al 30% e fino a 300mila, con un risparmio fino al 250%;**
- D. Detassazione sui capital gain derivanti da investimenti di medio/lungo termine;**
- E. Nuovo programma di acceleratori d'impresa, al fine di finanziare la nascita di nuove imprese e di fondi dedicati all'industrializzazione di idee e brevetti ad elevato contenuto tecnologico;**
- F. Attivazione di nuovi fondi di venture capital per le start up in co-matching, finanziati con la Cassa depositi e prestiti e Invitalia;**
- G. Riconferma della Nuova Sabatini 2018.**

# 8. CONTATTI

**Ordine dei Dottori Commercialisti e degli Esperti Contabili  
Circondario del Tribunale di Napoli**

**Commissione di Studio Agevolazioni Finanziarie Nazionali e Regionali**

**<http://www.odcec.napoli.it/commissioni/agevolazioni-finanziarie-nazionali-e-agevolazioni-finanziarie-regionali-id-144.html>**

**e-mail [agevolazionifinanziarie@odcec.napoli.it](mailto:agevolazionifinanziarie@odcec.napoli.it)**